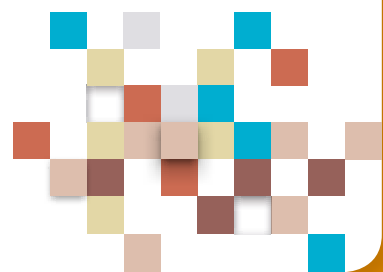


la Strada

Centre d'appui au secteur bruxellois de l'aide aux sans-abri



La Strada est le Centre d'appui au secteur bruxellois de l'aide aux sans-abri

Nos objectifs

- Fournir des informations concrètes et des analyses en matière d'aide aux personnes sans abri en Région de Bruxelles-Capitale.
- Mettre en lumière les besoins des usagers au sein du secteur.
- Aider à la décision politique.
- Améliorer la concertation au sein du secteur.

La Strada c'est

1 Un observatoire :

récolte des données, produit des analyses, rédige des études et émet des recommandations auprès des pouvoirs publics sur base de son expertise et de la réflexion avec les acteurs de terrain.



2 Un organe de mise en réseau :

facilite la concertation entre les acteurs de terrain, les pouvoirs publics et les secteurs connexes dans le contexte bruxellois particulièrement complexe, organise des espaces de paroles avec les personnes sans abri, participe à des instances régionales, fédérales et européennes.



3 Un centre d'information et de sensibilisation :

partage l'information sur le secteur et la publie via différents outils : site internet, newsletter, plateforme d'information, plan des services,...



Plus d'informations :
www.lastrada.brussels
02.880.86.89

Commander le plan des services
d'aide aux personnes sans abri et des services d'aide aux justiciables :
www.lastrada.brussels/commande

La Strada est mandatée par la Commission communautaire commune et a été créée en concertation avec les Commissions communautaires française et flamande.

Concrètement

Gestion d'un recueil central de données :

une base de données statistiques dont l'analyse permet de cerner les profils et besoins des personnes sans abri et l'offre de services.

Publication d'états des lieux et de rapports

qui offrent un éclairage sur des aspects spécifiques de la situation des personnes sans abri.

Organisation de la Concertation bruxelloise de l'aide aux personnes sans abri :

réunions régulières avec les pouvoirs publics (cabinets ministériels, représentants de CPAS,...), les acteurs de l'aide aux personnes sans abri et les secteurs connexes (santé, santé mentale, logement) autour de thèmes d'actualité. Cette Concertation vise à faciliter l'échange d'informations (terrain-recherche-politique) et l'élaboration de recommandations.

Dénombrement des personnes sans abri en Région de Bruxelles-Capitale (tous les deux ans).

Gestion d'une plateforme du secteur (PILS) pour informer en temps réel un maximum de professionnels quant aux places disponibles en hébergement d'urgence et à l'actualité hivernale.

Publication, mise à jour et diffusion d'un « plan des services d'aide aux personnes sans abri et services d'aide aux justiciables ».

Animation de l'« Espace de parole ». réunions nomades auxquelles sont conviées des personnes en difficulté de logement, des travailleurs sociaux, des militants, des chercheurs, des élus et des curieux. Elles encouragent la réflexion collective sur les problématiques du secteur.

Aide aux justiciables

La Strada est également en charge de la coordination du secteur de l'aide aux justiciables à Bruxelles.

Objectifs

- Soutenir l'accès de tous les détenus et de leur entourage aux services qui favorisent leur participation à la vie sociale et culturelle, en vue de leur réinsertion, et ce conformément aux Droits de l'Homme.
- Lever les obstacles dus à la complexité institutionnelle bruxelloise.
- Favoriser les collaborations entre les travailleurs des services agréés, les services et les directions de prisons, les détenus et leur entourage et les autres secteurs actifs en milieu carcéral.

Concrètement

- **Au niveau du travail social :** valoriser et soutenir l'action des services d'aide sociale aux justiciables et la qualité de leur offre.
- **Au niveau organisationnel :** renforcer les relations avec les secteurs associatifs et publics.
- **Au niveau institutionnel et politique :** développer une cohérence d'actions (coordination entre institutions, représentation auprès des secteurs associatifs et publics, dialogue et concertation avec les autorités communautaires, régionales et fédérales) pour faire converger des politiques sociales entre les institutions bruxelloises.

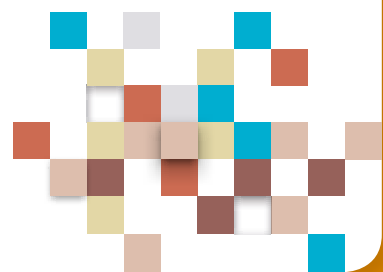
Pour plus d'informations sur l'aide aux justiciables : www.ajw-bru.be



Avec le soutien de la
Commission communautaire commune

la Strada

Steunpunt thuislozenzorg Brussel



Met de steun van de Gemeenschappelijke
Gemeenschapscommissie

La Strada is het Steunpunt thuislozenzorg Brussel

Doelstellingen

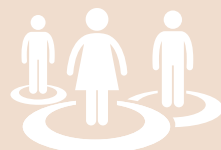
- Concrete informatie en analyses verstrekken over de thuislozenzorg in het Brussels Gewest.
- Aandacht vestigen op de noden van de doelgroep.
- Beleidsaanbevelingen formuleren
- Overleg binnen de sector versterken.

La Strada is

1 Een observatorium: verzamelen van gegevens, analyses en onderzoek van de sector en aanbevelingen aan het beleid op basis van de eigen expertise en uitwisseling met het werkveld.



2 Een instrument voor netwerking: faciliteren van overleg tussen de actoren op het terrein, de overheden en belendende sectoren in de complexe Brusselse context; organiseren van spreekruimtes met de dak- en thuislozen. Vertegenwoordiging in gewestelijke, federale en Europese instanties.



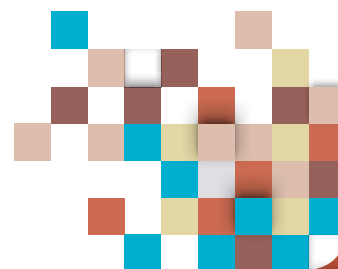
3 Een informatie- en bewustmakingsorgaan: verstrekken van informatie over de sector en de doelgroep via verschillende kanalen: website, nieuwsbrief, informatieplatform, overzicht van de sector,...



Bijkomende informatie:
www.lastrada.brussels
02.880.86.89

Bestel het plan van de diensten
thuislozenzorg en justitieel welzijnswerk via
www.lastrada.brussels/bestellen

La Strada heeft een mandaat van de Gemeenschappelijke Gemeenschapscommissie en werd opgericht in overleg met de Vlaamse en Franse Gemeenschapscommissies.



Concrete werking

Beheer van de centrale gegevensregistratie: een databank waarvan de analyse toelaat de profielen en noden van dak- en thuislozen en het aanbod van de organisaties in kaart te brengen.

Publicatie van momentopnames en onderzoeksrapporten om inzicht te verwerven in specifieke aspecten van dak- en thuisloosheid.

Organisatie van het Brussels overleg thuislozenzorg: vergaderingen op regelmatige basis rond actuele thema's met de overheid (ministeriële kabinetten, OCMW-vertegenwoordigers,...), vertegenwoordigers uit de thuislozenzorg en belendende sectoren (gezondheid, geestelijke gezondheid, huisvesting). Doel van het overleg is de informatie-uitwisseling (praktijk-onderzoek-beleid) te ondersteunen en beleidsaanbevelingen te formuleren.

Organisatie van de tweejaarlijkse dak- en thuislozentelling in het Brussels Gewest.

Beheer van een informatieplatform van de sector (PILS) om zoveel mogelijk hulpverleners in real time te informeren over het aantal beschikbare plaatsen in de noodopvang en winteropvang.

Publicatie, actualiseren en verspreiden van het 'plan van de diensten thuislozenzorg en justitieel welzijnswerk'.

Organisatie en voorzitten van de 'Spreekruimtes': ontmoetingen op verschillende plaatsen tussen mensen in een preciaire huisvestingssituatie, hulpverleners, militanten, onderzoekers, verkozenen en andere geïnteresseerden om samen na te denken over de gediversifieerde problematiek van de sector.

Justitieel welzijnswerk

La Strada is eveneens belast met de coördinatie van de sector justitieel welzijnswerk in Brussel.

Doelstellingen

- Toegang voor alle gedetineerden en hun naasten tot de hulpverlening, hun deelname aan het sociale en culturele leven bevorderen, als eerste stap richting sociale integratie conform aan de rechten van de mens.
- Obstakels gelinkt aan de Brusselse institutionele complexiteit wegwerken.
- Samenwerking versterken tussen de erkende diensten, tussen de diensten en de gevangenisdirecties, tussen gevangenen en hun naasten en andere sectoren aanwezig in de gevangenis.

Concrete werking

- **Op vlak van het welzijnswerk:** valoriseren en ondersteunen van het sociaal werk en de kwaliteit van het aanbod van de diensten justitieel welzijnswerk.
- **Op organisatorisch vlak:** versterken van de relaties met de openbare en associatieve sector.
- **Op institutioneel en politiek vlak:** werken aan het onderling afstemmen van acties (coördinatie van instellingen, vertegenwoordiging bij associatieve en openbare sectoren, dialoog en overleg met de gemeenschaps-, gewestelijke en federale overheden om te komen tot een gezamenlijk Brussels beleid).

Bijkomende informatie over het justitieel welzijnswerk: www.ajw-bru.be