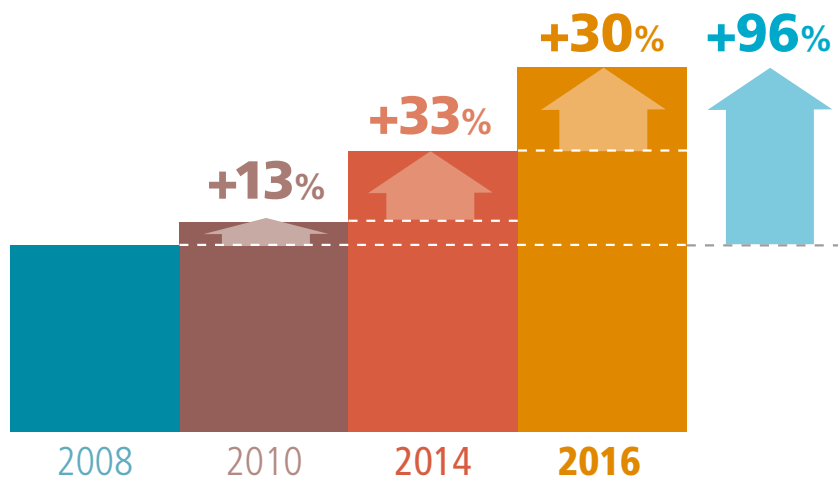


# Personnes sans abri et mal logées en Région de Bruxelles-Capitale

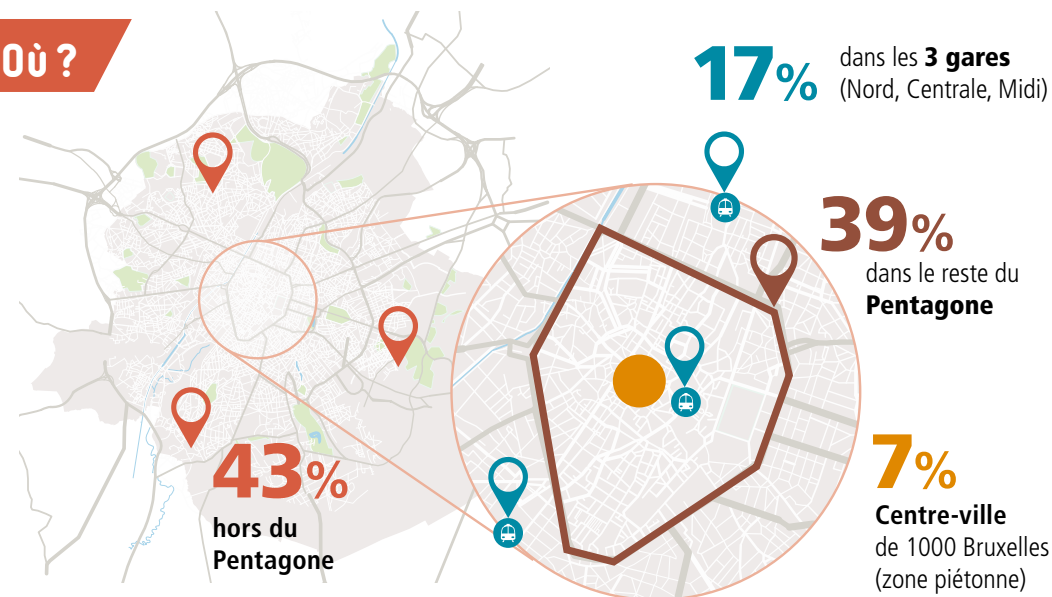
Dénombrement du 7 novembre 2016, avant le démarrage du plan hivernal

## Combien ?

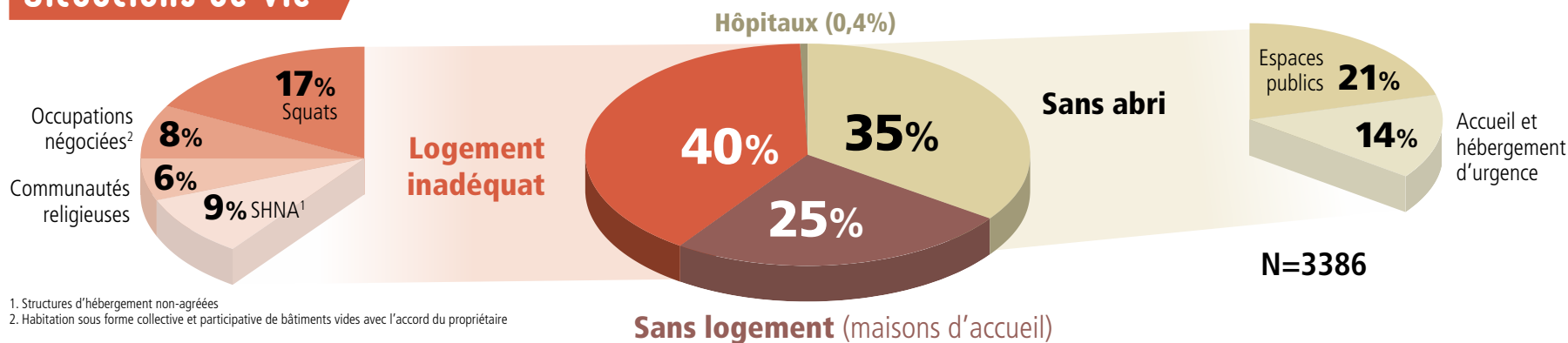
**3386** personnes sans abri et mal logées



## Où ?

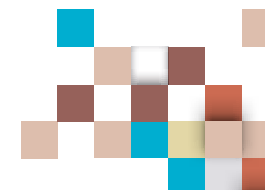


## Situations de vie



1. Structures d'hébergement non-agrées  
 2. Habitation sous forme collective et participative de bâtiments vides avec l'accord du propriétaire

Veillez citer cette publication de la façon suivante :  
 « Personnes sans abri et mal logées en Région de Bruxelles-Capitale – novembre 2016/ mars 2017 – Centre d'appui du secteur bruxellois de l'aide aux sans-abri La Strada »

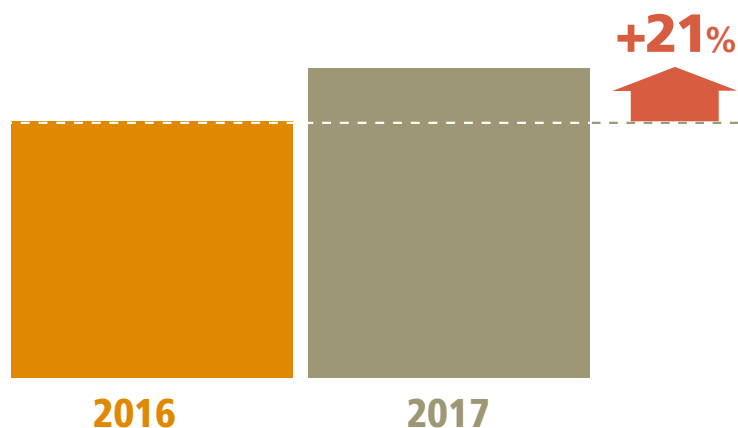


# Personnes sans abri et mal logées en Région de Bruxelles-Capitale

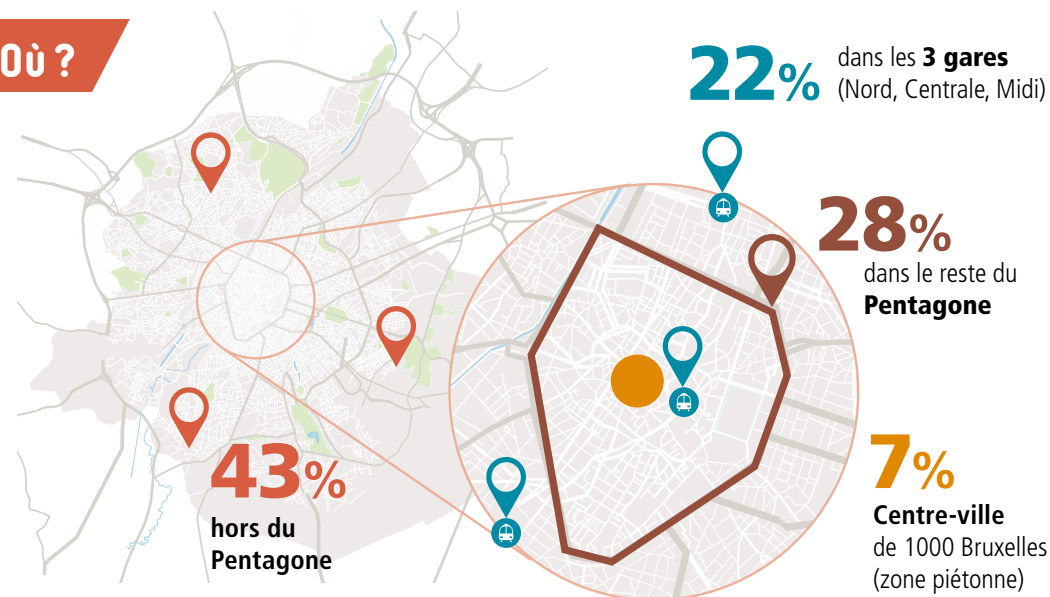
Dénombrement du 6 mars 2017, pendant le plan hivernal

## Combien ?

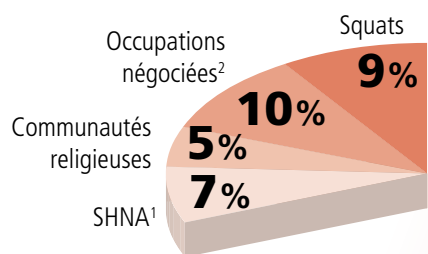
**4094** personnes sans abri et mal logées



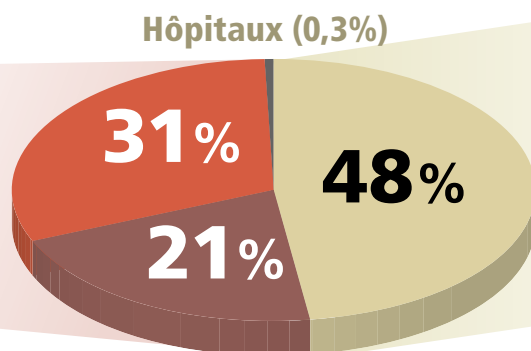
## Où ?



## Situations de vie

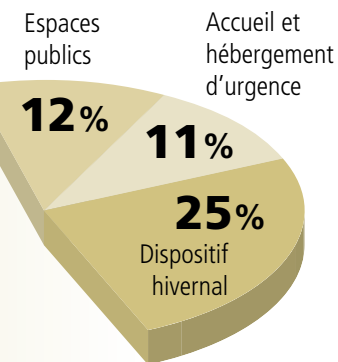


**Logement inadéquat**



**Sans abri**

N=4094



Veillez citer cette publication de la façon suivante :  
« Personnes sans abri et mal logées en Région de Bruxelles-Capitale – novembre 2016/ mars 2017 – Centre d'appui du secteur bruxellois de l'aide aux sans-abri La Strada »

1. Structures d'hébergement non-agrées  
2. Habitation sous forme collective et participative de bâtiments vides avec l'accord du propriétaire

